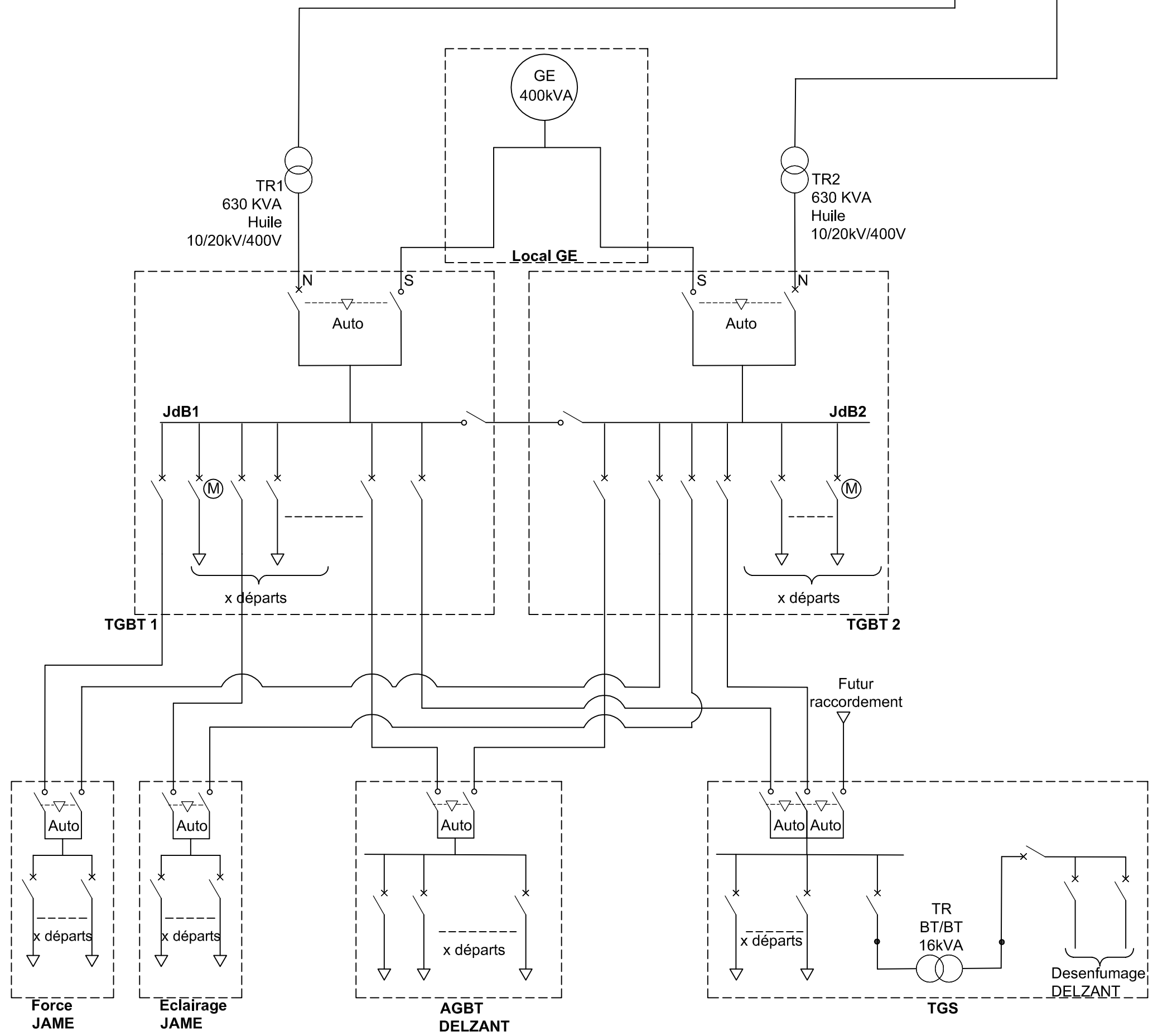
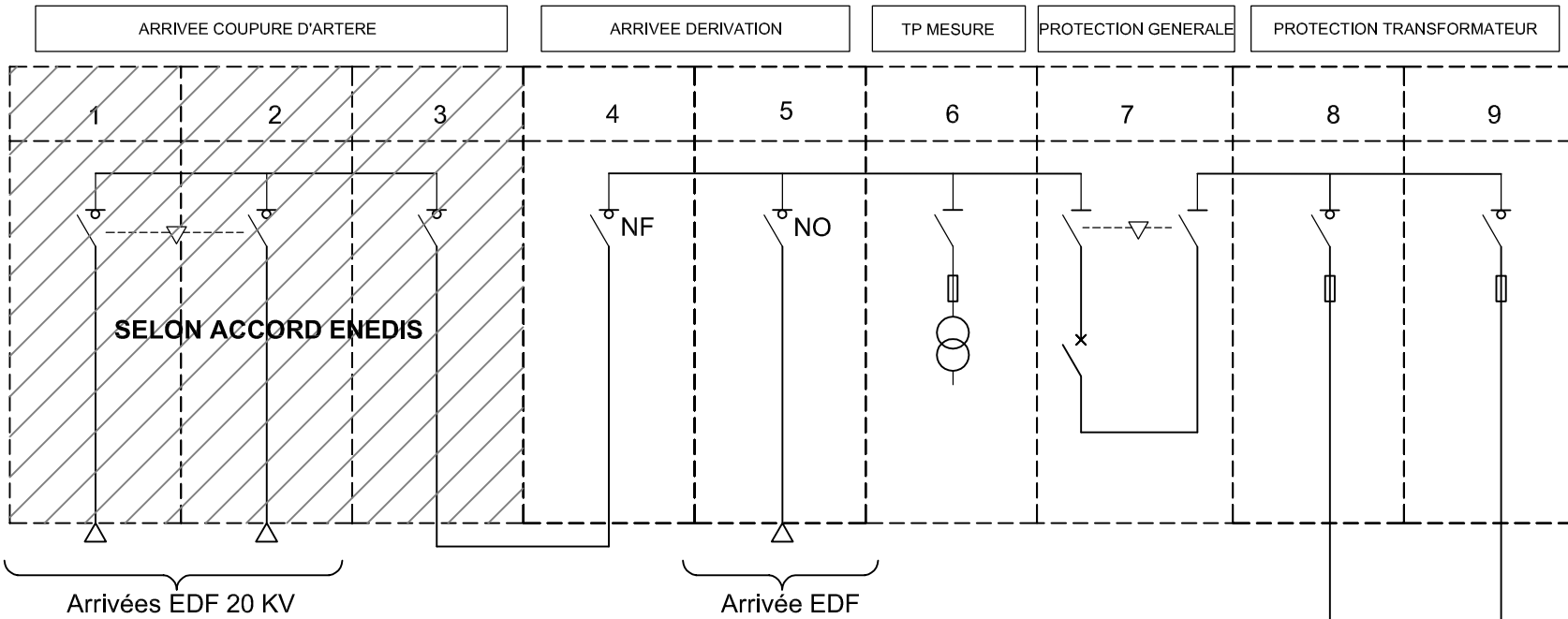


POSTE DE LIVRAISON ET DE TRANSFORMATION



PHASE	N° : SY 18/03	Date : Mars 2018	
DCE	Centre Hospitalier STELL 1 rue Charles Drot 92500 Rueil Malmaison		
Synoptique de principe HT/BT Etat projeté			
			BUREAU D'ETUDES T3E 6 rue Volta 94140 ALFORTVILLE Tél.: 01.41.79.35.60 Fax.: 01.41.79.35.61 E-mail : T3E-IDF@wanadoo.fr